



LMS 솔루션 런스토리

뉴클 주식회사 ; NEWKL Inc.

<http://www.newkl.net/>

특허 제 10-1713982, 제 10-1692419, 제 10-1692419호



LMS 솔루션 소개

고객사 맞춤 LMS 기반 시스템

글로벌 AWS 기반
단일 플랫폼

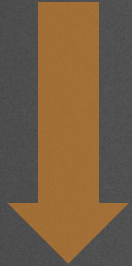
교육 콘텐츠,
뉴스, 정보

Wed3.0
백엔드/
프론트엔드

Interactive
&
Design

정형, 비정형
교육자료

구축의 최대 문제점 : LMS의 틀에 갇힌 솔루션



다양한 경험이 반영된 플랫폼 형태의 LMS

- **다수의 구축 실적, 경험**
다양한 교육시스템 구축 실적과 경험에서 다양한 문제점을 발견 및 해결
- **파트너 쉽에 의한 운영대행**
구축 후 발생하는 운영상의 문제점 해결이 곧 시스템의 버전 업을 가능하게 함
- **모듈화된 솔루션**
다양한 사업전개가 가능하도록 모듈화, 분리하여 필요기능 적재 적소 배치가능
- **유사한 해외 글로벌 연계 시스템 구축 실적**
오스템임플란트 해외 120개국 홈페이지, SGS 교육시스템, 에스리 글로벌 기업 등

구축 실적

사업내용	발주처	특징
서울시 협동조합원 교육시스템	COOP(서울시)	B2B 사업, 단위별 별도 사이트 분리
KH 스마트캠퍼스	KH(경실련, 하이텔)	넷플릭스 스타일 동영상 교육
티스쿨 교사 연수원	비상에듀	웹 포탈 시스템
SGS 아카데미	SGS 한국지사	노동부 환급 과정 운영
스포츠 지도사 자격교육	KBS 스포츠원격 교육원	동영상강의 위주
무역 물류 업무 교육	KTNET (한국무역정보통신)	B2B 사업지원 업무시스템 연동
사내 기술 교육 시스템	후지제록스 코리아	렉토라 연동 사내업무 연동
온라인, 오프라인 위생교육	건강기능식품협회	2년간 시스템 유지보수
오프라인 교육관리 및 포탈 사이트 웹표준화	(주) 한국에스리	외국계기업 스타일
퇴직연금모집인 교육 시스템	노동부 - 공인노무사회	B법정교육 및 검정시험접수
루크 영어 교육 프랜차이즈 플랫폼	(주) 루크러닝	프랜차이즈 학원관리, 영어 콘텐츠 교육
UN 국제협력기구 종사자 이러닝	UN APCICT	무들 + 오라클, 유지보수 대행
프랜차이즈 교육 시스템	(주) 좋은책 신사고	학원용 ERP 포함
온오프라인 교육 시스템	대한건설협회 인재교육센터	고용보험환급기관
온오프라인 교육 시스템	전력거래소 교육센터	7년전 1차 개발 및 유지보수, 2차 리뉴얼 완성

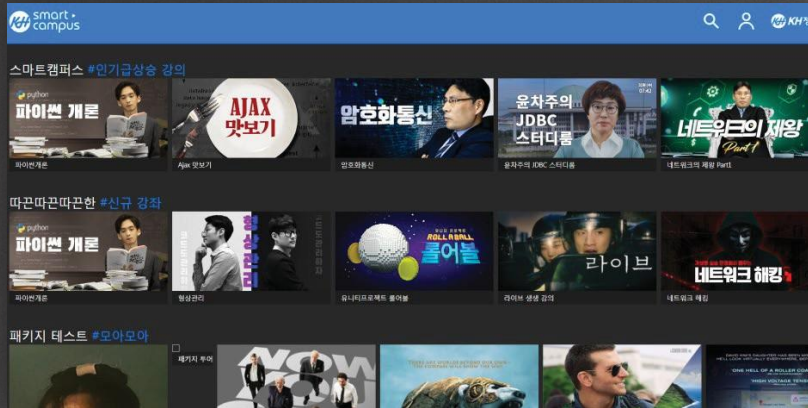
구축 실적

사업내용	발주처	특징
LMS / LCMS 구축	국립 암센터	암검진기관 전문가 이러닝
LSM 구축 콘텐츠 제작	서울대학교 성폭력 상담소	SCORM LCMS 및 홈페이지
솔 화상과의 스케줄링 시스템	(주) 솔잉글리쉬	화상과의 중개 교육 사업 지원
KCU 한국 사이버 대학교 학점은행	연세대학교 KCU 컨소시엄	타사 구축 후 방치된 시스템 리뉴얼
영재교육원 이러닝	대전 사이버 영재 교육원	SCORM LCMS
동영상교육	대만 스터디 뱅크	다국어 지원, IT수출
임상시험 모니터 요원 이러닝	한국 바이오 협회	레가시 시스템 연계
인터넷 원격 훈련	국민일보 쿠키에듀	블렌디드 교육 B2B 지원
블렌디드 러닝 시스템	국제 원자력 안전 학교	HRD 시스템 연계
원격 교육 연수원 / 사이버 영재 교육원 이러닝 시스템	국립 공주대학교	LMS, LCMS 구축 / 렉토라 콘텐츠 연동
LSP어학당 LMS 리뉴얼	서강대학교	학원, 프랜차이즈 ERP
SCORM 2004 인증 및 LCMS 구축	(주) EDUCASIA	스콤2004 Adopter인증, 인증확인
금융자격증 사이트 리뉴얼	(주) FPedu	데이터 마이닝
수학의 정석 동영상 교육 사이트	성지출판(주)	구축 및 2년간 유지보수지원
노후생애설계교육 사이트 구축	서울사이버대학교	테크빌 협업

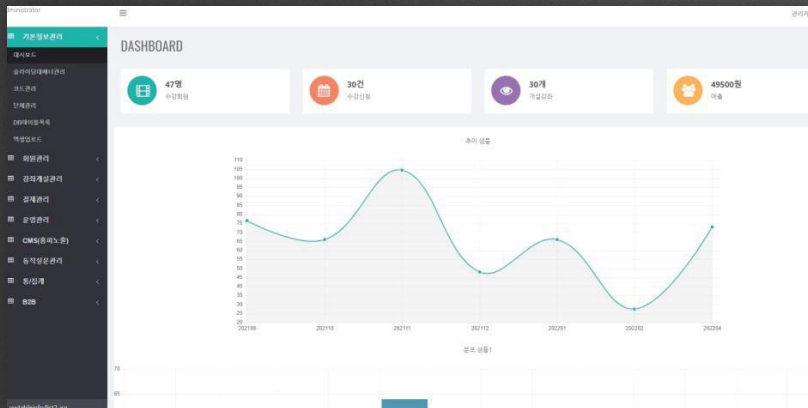
실제 고객 운영 사이트

(<https://www.khsmart.co.kr/main/index.jsp>)

수강생 사이트 데모 주소 : 별도 문의



관리자 사이트 : 별도 문의



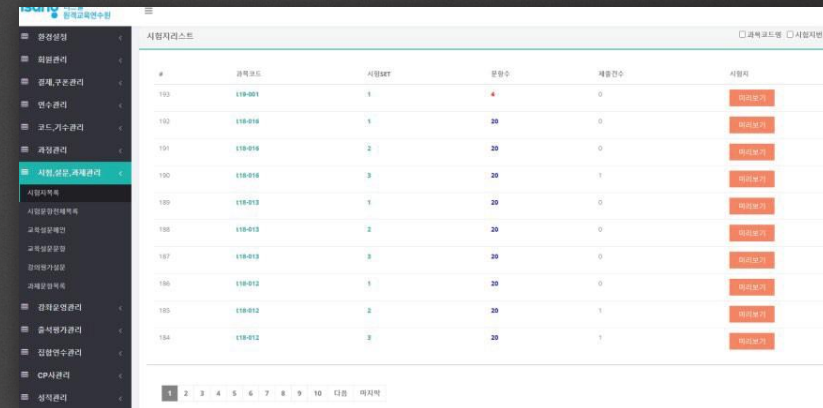
실제 고객 운영 사이트

(<https://www.tschool.net/mdvs/main/>)

수강생 사이트 데모 주소 : 별도 문의



관리자 사이트 : 별도 문의



서비스 기획 및 커스터마이징

관리자 모듈

회원관리 콘
텐츠관리 강
좌개설관리
강좌운영관리
시스템관리
수료관리 성
적관리 빌링
관리 통계
단체관리

강사모듈

배정강좌에
대한 운영관리

미국 중국 유럽 호주 러시아 등등



정형, 비정형 콘텐츠

수강생 메뉴

강좌목록조회
수강정보
결제, 패키지구매
취소, 일시정지
환불 학습창(수강) 시험
과제
설문
포인트(이머니)
게시판 미리보
기 수준진단
선행학습
복습

클라우드 기반

글로벌 서버 사용 및
안정적 운영 지원

부트스트랩 Vuejs

글로벌 트렌드
웹 디자인

API 기반

다양한 글로벌 API 기반
시스템 분석 정보 제공

다국어 지원

Unicode 기반 전
세계 80여개국 가능

LMS 관리자 기능목록

종류	세부기능	설명
LCMS(컨텐츠 관리)	카테고리 분류	콘텐츠 카테고리 등록 관리
	콘텐츠 등록	콘텐츠 등록 관리, 미리보기
	콘텐츠 맵핑	강의 회차와 맵핑
코드 관리	마스터 코드	대분류 관리
	서브 코드	중분류, 소분류 관리
단체입과자(B2B)	홈페이지 빌더	위탁 사이버 연수원 기능
SMS, 이메일	SMS, 이메일 발송	선택 발송, 자동 발송
로그인 통계	로그인 통계	학습창 이용별, 사이트 이용별
회원 관리	종류별 관리	수강생, 강사, 관리자, HRD 담당자
통합 게시판	임의 게시판	사이트내 사용 임의 게시판 생성, 관리
	게시판 권한	사용자별 등급 관리를 통한 게시물 관리
	강좌 연동 관리	강좌 생성시 통합게시판 이용 게시판 생성
강좌 생성 관리	디자인 관리	너비, 스타일 관리
	과목 카테고리 관리	대, 중, 소 카테고리 관리
	강좌 생성 관리	기수별 강좌 생성
	강의 생성 관리	강좌 매핑 강의 관리
시험 생성 관리	회차 관리	강의별 회차 생성 관리
	문항 Pool 관리	과목별 문항 관리
	시험지 Pool 관리	과목별 시험지 관리
과제 생성 관리	시험지 매핑 관리	운영강좌 시험지 출제 기능
	과제 Pool 관리	과목별 과제 관리
	과제 매핑 관리	운영강좌 과제 출제 가능

강좌 운영 관리	수강신청 목록	수강 신청 조회
	진도율 관리	진도율, 시험, 과제 현황
	시험, 과제 독려	시험, 과제별, 수강생 현황
	성적처리, 수료증	
설문조사 관리	교재 관리	교재 기본 정보 관리, 강좌 매칭
	시험, 과제 채점	채점 및 복원 기능, 모사답안 체크
보조교사, 튜터링	설문작성, 설문응답	설문 작성, 대상 선택, 설문 응답 통계
오프라인 강좌 관리	학습 관찰 관리	월간 학습상황 메모
	강의장 관리	연수원 원내, 원외 강의장 등록관리
	일정 관리 강 좌 - 강의장 설정	연수 일정, 행사 일정등 공지 관리 오프라인 강좌 - 강의장 연결, 분반
고용 보험 관리	위탁 계약 관리	교육 위탁서 관리
	입금확인증 관리	입금 확인증 관리
	수료발급 대장	단체, 연간 - 월별 수료 발급 대장
통계	기간별 수강 통계	기간별 수강현황
	연간 운영 통계	연간 운영집계
	매출집계	매출 집계
	고객대응 통계	고객 문의 대응 통계
CDMS (콘텐츠 개발 관리)	역할 설정 관리	콘텐츠 개발자 역할 설정
	역할 배정 관리	역할별 작업자 할당
	공정 설정 관리	공정 관리 단계 설정
	분류 설정 관리	작업 콘텐츠 분류(강좌) 설정
	컨텐츠 관리	컨텐츠 정보 입력 및 단계 정의
	공정 진행 관리	진행 공정 별 요청사항 기록 및 작업자 통보

LEARN STORY 주요 기술

솔루션	플랫폼	내용	특징
LMS	Java Spring Classic, Spring Boot, Vuejs	인터넷 원격, 우편 원격, 학점 은행, 원격 교육 연수원	50 여개 사 납품 및 운영 중. API+Json 기반 문제은행, 시험 모사답안 검증 과제기능
LCMS	Java Spring Classic, Spring Boot, Vuejs	스콤 1.2 , 스콤 2004	1.2, 2004 Adopter 인증, CMI 모델 기반 학습 트랙킹
블로그, 클럽, 커뮤니티, 다중 게시판	Spring Boot, Vuejs	이러닝 포탈 엔진으로 사용	네이버 카페, 제로보드 수준 Boot Strap 기반 디자인
형상관리 CI / CD	Git Docker	프로젝트 소스 버전관리 배포, 운영 관리	최근 5년내 30여 고객사 동일 적용
암호화 알고리즘	단방향, 양방향	SHA256, SEED, ARIA 알고리즘 적용	국정원, 행안부 인정
스마트폰 지원	안드로이드, ios	Flutter 기반 ios, AOS 통시 적용	LMS 와 연동되어 모바일 수강 기능
회상회의 / 과외	WEBRTC, Web SOCKET	ZOOM 동일 실시간 화상, 음성 공유 판서 도구	오픈 소스 기반, 챗봇 연계
개발엔진	My Batis ORM	iRis, C# 2.0, 3.0 Spring Boot, My Batis	DB 연동시 효과적인 프레임워크 구성
클라우드 기반	AWS, KT, nCloud	클라우드 전문 엔지니어링	

LMS 없는 경우

비전문 교육 시스템

- 교육 운영 및 관리의 이원화
 - 수강신청 및 이력 조회 불편
 - 연간 자기개발계획 수립의 어려움
- 교육 관련 업무의 수작업 진행
 - 교육안내 / 수강신청 / 이력관리

글로벌 운영 불가

- 교육 관련 정보 제공 및 평가 System 부재
 - 다양한 교육 정보 제공 불가
 - 다양한 교육 Needs에 대한 빠른 대응의 어려움

교육 Data 관리 / 분석의 어려움

- 교육관련 Data 분산 관리
 - 교육비용, 만족도, 설문조사 Data 분산
 - 다양한 교육 Needs에 대한 빠른 대응의 어려움



LMS 솔루션 구축 후

표준화, 자동화 된 프로세스 구현

- 교육 신청 / 승인 / 운영 / 평가 / 관리용 러닝포탈 구축
 - 표준화 / 자동화된 교육관련 One-stop Service
- 교육 관련 업무의 효율성 제고
 - 오프라인 정보 등 각종 수작업 전산화

양방향 통합형 HR Service 지원

- 연간 교육계획 수립으로 수강자 중심의 시스템화
- 교육 이후 현업 적용도 평가 실시 등 다양한 교육 Needs 파악 용이

효율적 / 효과적 교육 Data 분석

- 교육 관련 Data 통합관리 기능
 - 교육통계 실시간 조회 (회사 / 본부 / 팀 별 교육현황 비교분석 용이)
 - 조직, 기간, 강좌별 조회 필요

설문 시스템, 평가 시스템, 통합게시판 관리기능, CMS 기능 기본 제공 (웹 포탈 서비스)

학습자, 관리자 등 권한 세분화, 사용자별 핵심 업무요소의 통합 관리

교육 로드맵 검색

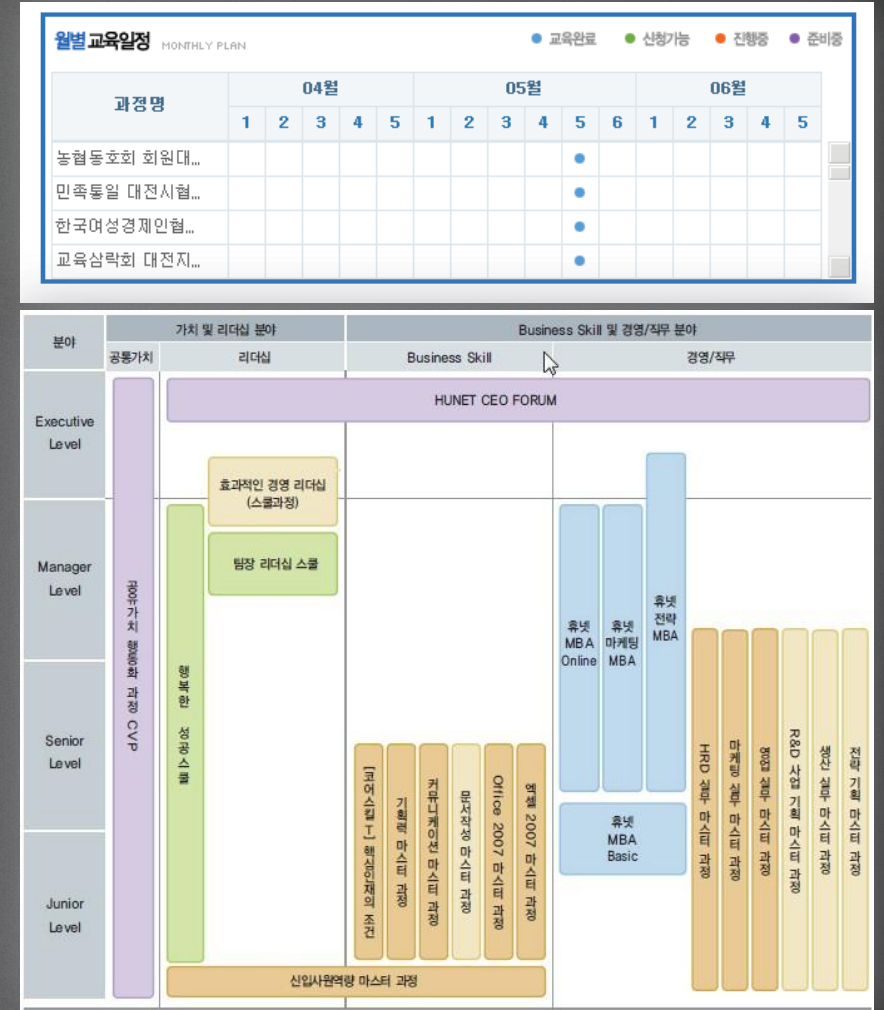
교육 전반적인 프레임 view
 (한 페이지에 전체교육 로드맵이 나오게 구상)
 각 프레임 클릭 시 과정안내 및 신청 페이지가 나오게 함

교육 과정 검색

교육과정을 이름이나 구분(분류)탭으로 검색, 필터링 하는 기능
 과정이 없다면 사내교육 이외의 사외 교육 과정을 등록하는
 기능으로 넘어갈 수 있게한다.

교육과정 내용 리뷰

교육 과정 클릭시 코트화를 통한 각 교육과정의
 목적 / 내용 / 시간 / 방법 등을 볼 수 있는 기능



연간 운영 일정 및 로드맵 제시

교육

1. ISO14001:2015 개정시스템 전환실무[인증전환 대비 사례중심]

교육 목적	본 교육은 2018년 9월14일 이전까지 반드시 적용해야 하는 ISO14001:2015 개정 전환을 위한 실무 교육으로 ISO14001:2004과 새로운 ISO14001:2015 품질경영시스템의 주요 변경사항의 파악과 차이점을 분석하고 품질경영시스템의 사내 운영 실무 전문가를 배양하여 표준 요구사항과 사내 품질 시스템과의 상관 관계를 이해함으로써 효과적/효율적으로 개정 요구사항에 맞추어 시스템을 전환하는데 주요 목적이 있습니다.		
교육 대상	- 본 교육 수강 전, SGS 교육홈페이지의 온라인 교육과정(ISO14001:2015 소개) 수강 후, 해당 과정 참석을 추천 드립니다. (교육 -> 유료온라인교육 -> ISO14001:2015소개<3시간~4시간 분량: 3만원>)		
교육 기간	2일	교육 비용	400,000원
교육비 할인	SGS 인증업체 10%할인, 2인 이상 참석 시 10% 할인 (중복할인 가능)		
안내문	안내문 다운로드	신청	공개교육 신청하기
교육 내용	<ul style="list-style-type: none"> • 과정 및 참석자 소개 • ISO14001:2015 개요 • ISO14001:2015 요구사항 해설(Clause 4 ~ Clause 7) 		

교육 강좌에 대한 실라부스 표시

강사	교육원강사	수강료	144,000 원
교육대상	공무원·군인·경찰의 임용·승진에 활용, 각급 학교에서는 교사·강사 채용의 주요 척도, 대학입시가 입학사정관제가 되면서 국어 능력 평가가 입학사정에 크게 영향	교재비	0 원
수강기간	90일	결제 금액	144,000 원

[수강결제](#)
[잠바구니담기](#)
[강좌목록](#)

[과목개요](#)
[교육목표](#)
[교육내용\(목차\)](#)
[안내/시험자격](#)

<목차>

제 1 부 한국어의 이해

1. 음운
2. 어휘
3. 문법
4. 한국어의 어제와 오늘
5. 방언
6. 훈민정음과 한글

제 2 부 미디어 한국어

1. 방송언어
2. 신문언어

제 3 부 한국어의 청해와 독해

1. 효과적인 청해
2. 효과적인 독해

제 4 부 한국어의 화법과 작문

1. 화법

강좌 종류별 카테고리 탭 분류 및 분류 소개

SEROM LOGIN

uniadmin 님 저희 새 홈페이지를 방문해주셔서 감사합니다.
[관리자 모드]

로그아웃 내정보수정

내강의실 바로가기

교육안내

- 우편원격훈련이란
- 우편원격훈련 특징
- 교육진행과정
- 교육비 환급절차

교육안내

우편원격훈련이란 우편원격훈련 특징 교육진행과정

우편원격훈련이란?

기업근로자들의 직무능력향상을 위해 인센티브로 된 교재로 훈련이 실시되고, 훈련생관리 등이 웹상으로 이루어지는 직업능력개발훈련입니다.
고용보험환급과정은 노동부 고용보험에 가입되어 있는 사업장의 사업주가 재직중인 소속 근로자의 직무능력 개발을 위하여 노동부 장관이 지정해 지어능력개발 훈련시설의 개

강좌관리

- 강좌분류관리
- 강좌관리
- 강좌구성관리
- 강좌컨텐츠관리
- 강좌일정관리
- 시험관리
- 설문관리
- 과제관리
- 교재관리
- 교재등록**
- 교재매핑

교재 목록

총 등록수 : 21 현재페이지 : 1/3

번호	종류	교재명	교재이미지	출판사	저자	판매가
1	공인중개사	은행텔러 핵심요약&적중문제		(주)새롬북스	새롬금융교육연구소	23000
2	공인중개사	은행FP 핵심요약&적중문제 2부		(주)새롬북스	새롬금융교육연구소	19800
3	공인중개사	은행FP 핵심요약&적중문제 1부		(주)새롬북스	새롬금융교육연구소	19800
4	공인중개사	증권투자상담사 핵심테마&적중문제		(주)새롬북스	새롬금융교육연구소	24300
5	공인중개사	펀드투자상담사 핵심테마&적중문제		(주)새롬북스	새롬금융교육연구소	22500
6	공인중개사	2010 경비지도사 - 기술문제&모의고사 2차		(주)새롬북스	새롬경비지도사연구회	16200
7	공인중개사	2010 경비지도사 기술문제&모의고사 1차		(주)새롬북스	새롬경비지도사연구회	16200
8	공인중개사	2010 경비지도사 기본서 2차(경비업법,경호학)		(주)새롬북스	머상일, 손상철	23400
9	공인중개사	2011 주택관리사 감잡기 기초입문서 [공동주택관리실무]		(주)새롬북스	새롬행정고시학원	9000

교육 안내 및 고지

전문 LCMS 시스템을 통한
동영상, 플래시, HTML 머티리얼 관리
웹페이지 등 기존 콘텐츠 이관
새로운 콘텐츠 업로드 / 관리 기능

구축항목 상세정의

나의교육이력

나의교육이력 > 교육중인과정

이수완료과정 >
교육중인과정 >
취득교육시간 >
자격현황 >
강의이력 >

부	국제원자력안전학교	설	교육운영개발실	직급	책임기술원	성명	김길중
---	-----------	---	---------	----	-------	----	-----

* 미래닝과정의 경우 과정명을 클릭하시면 학습량이 나타납니다.

년도	교육구분	과정구분	과정명	교육기간	일수	시간	설문
2010	직원교육	경영전략이슈	지속가능경영(미래닝)	2010.10.12 ~ 2010.10.30	10	30	설문
2010				2010.10.08 ~			

나의강의실

HOME > 나의강의실 > 수강목록

전체
수강중 강좌
대기중 강좌
종료된 강좌

강좌명	상태(종료일)	진도	평가	과제	총점	학습
창업과 벤처경영 1기	수강 종료	0	0	0	0	결과보기

개인정보보호정책 | 회사소개 | 제휴문의 | 고객센터 | 사이트맵
 충남 공주시 신관동 182번지 (우) 314-701 (041) 850-8114
 Copyright © 2009 Kongju National University, all Rights Reserved.

공주대학교
 원격교육연수원

연간 교육 이수 안내, 교육 이력 정보

- 수강현황 수강중 - 이수강좌 구성
- 수강 중 중요 메모 저장
- 쪽지함, 설문조사 등의 부가기능

암호화를 통한 글로벌 개인정보 보호 추진

구축항목 상세정의



강좌 분류, 강좌 구성, 강좌 개설

교육등록 (교육 - 과정 코드화)

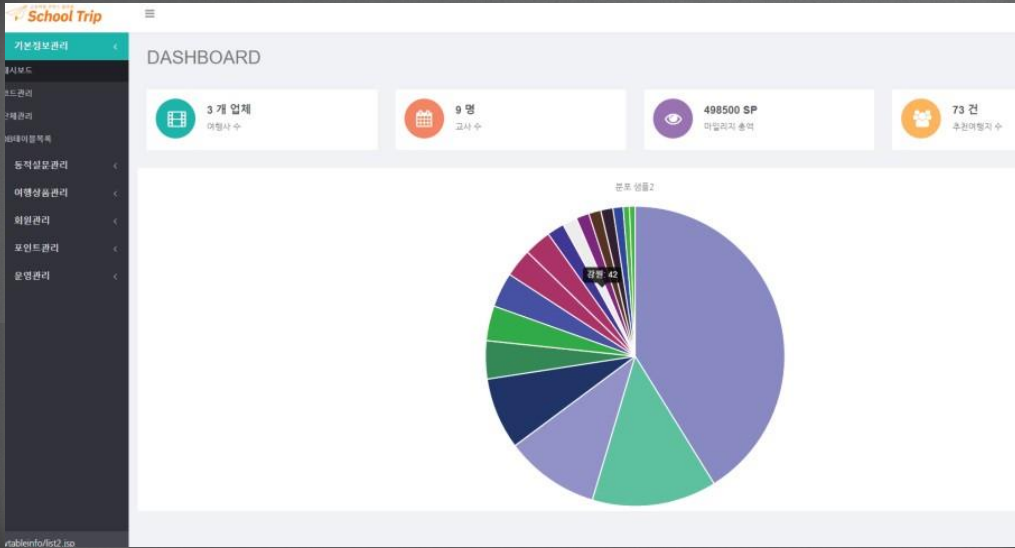
교육 정보 등록 기능 (신규유저, 수정 및 변경, 폐지)

교육신청 관리 (승인 및 취소)

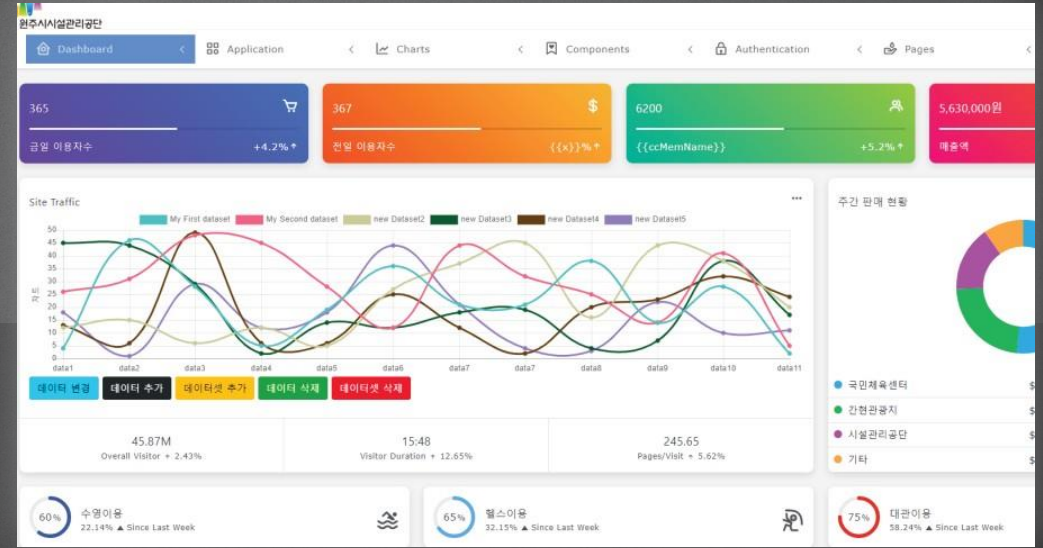
교육색 교육 신청 시 교육에 대한 승인 및 취소, 교육대상자 강제신청,조건에 맞는 교육인원 자동신청 기능

교육운영 관리

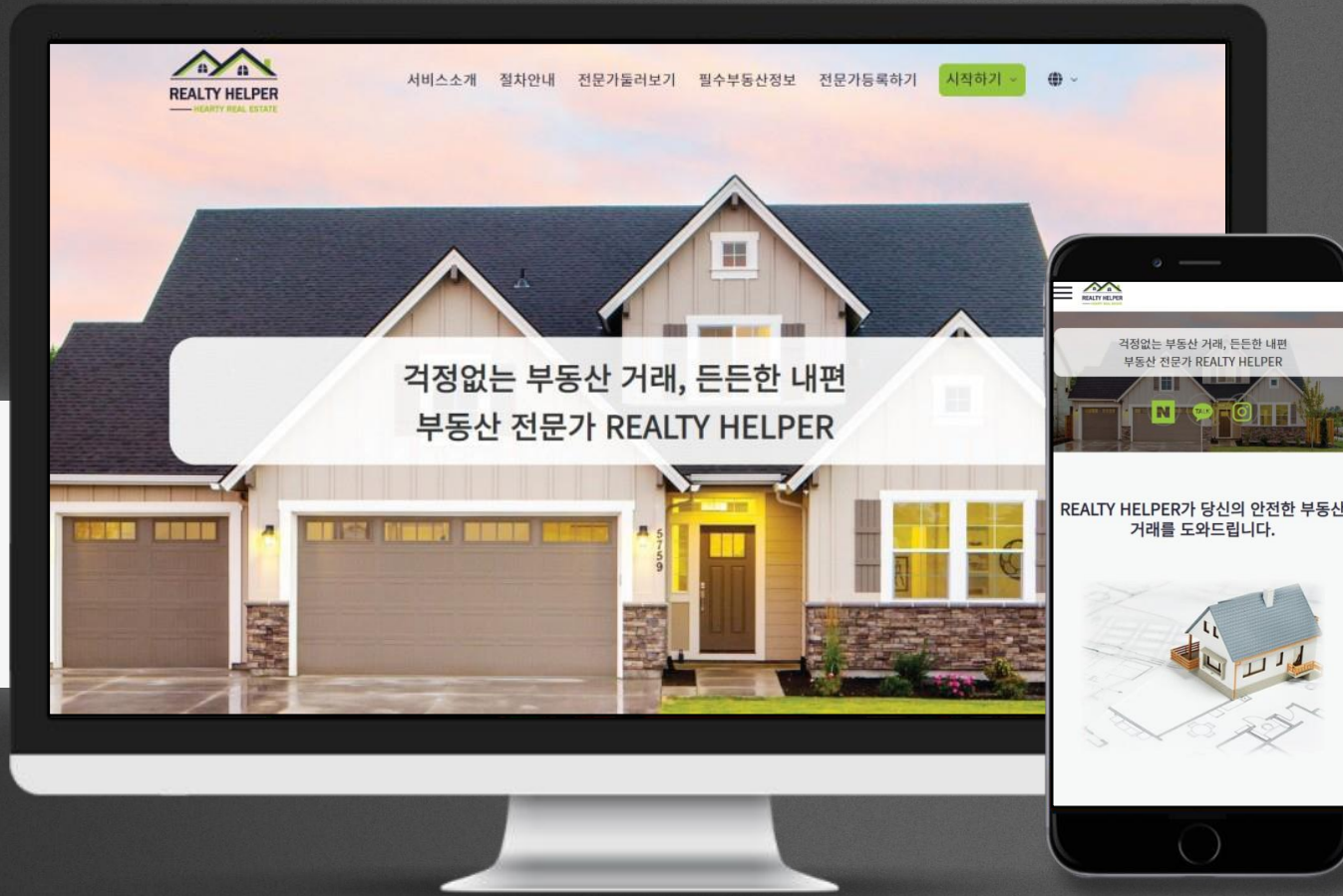
교육 독려, 참석안내, 등을 할 수 있는 이메일, SNS 기능 팀장 / 본부장을 자동으로 포함하여 전송할 수 있게



교사 연수 시스템의 연수 현황 대시보드 사례



당사의 데이터 시각화 모듈에 의한
공공기관 시스템 대시보드



부트스트랩 기반 플랫폼의 **반응형 웹**
트렌디한 글로벌 홈페이지 구축

시스템 데이터 추이, 분포

The screenshot displays a user profile for 'kumsjaewoo' with various statistics and a line chart showing trends over time. A sidebar menu lists management functions like '수강신청현황' and '일반설문통계'. The main content area shows a table of survey results for '2011 공인중개사 부동산학개론 강좌만족 설문조사'.

번호	형태	설문항 제목	평균점수
1	5점척도	전체적인 강의 내용에 만족하십니까?	5.0
	1	매우 만족한다	100% 1명
	2	만족한다	0% 0명
	3	보통이다	0% 0명
	4	불만족 하다	0% 0명
	5	매우 불만족	0% 0명
2	5점척도	강사의 강의 능력에 만족 하십니까?	5.0
	1	매우 만족한다	100% 1명
	2	만족한다	0% 0명

설문조사 결과 화면

교육이력 관리

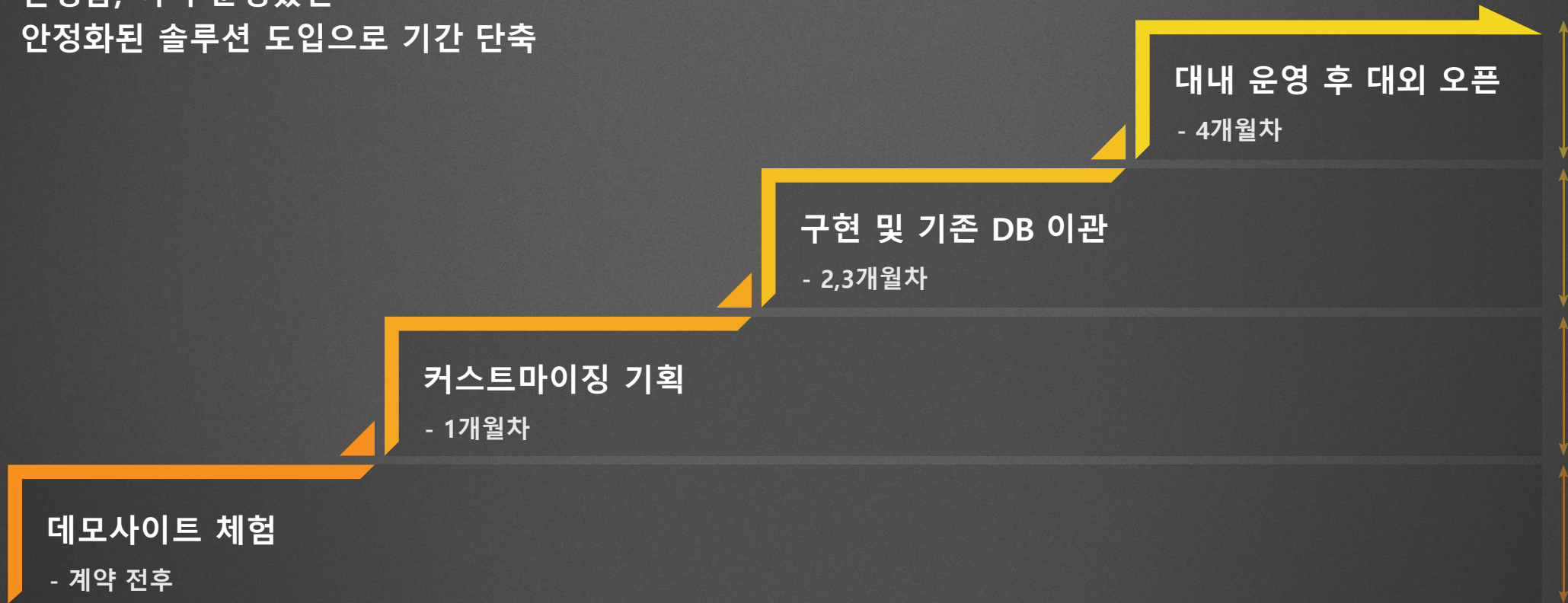
- 등록, 조회, 검색, 수정, 차수별 검색등 다양한 View 제공을 통한 교육 이력 Data 검색, 등록, 수정 통계 Data
- 오프라인 교육
- 온라인 교육

설문조사

사후 만족도 조사 및 교육관련 Needs survey 기능

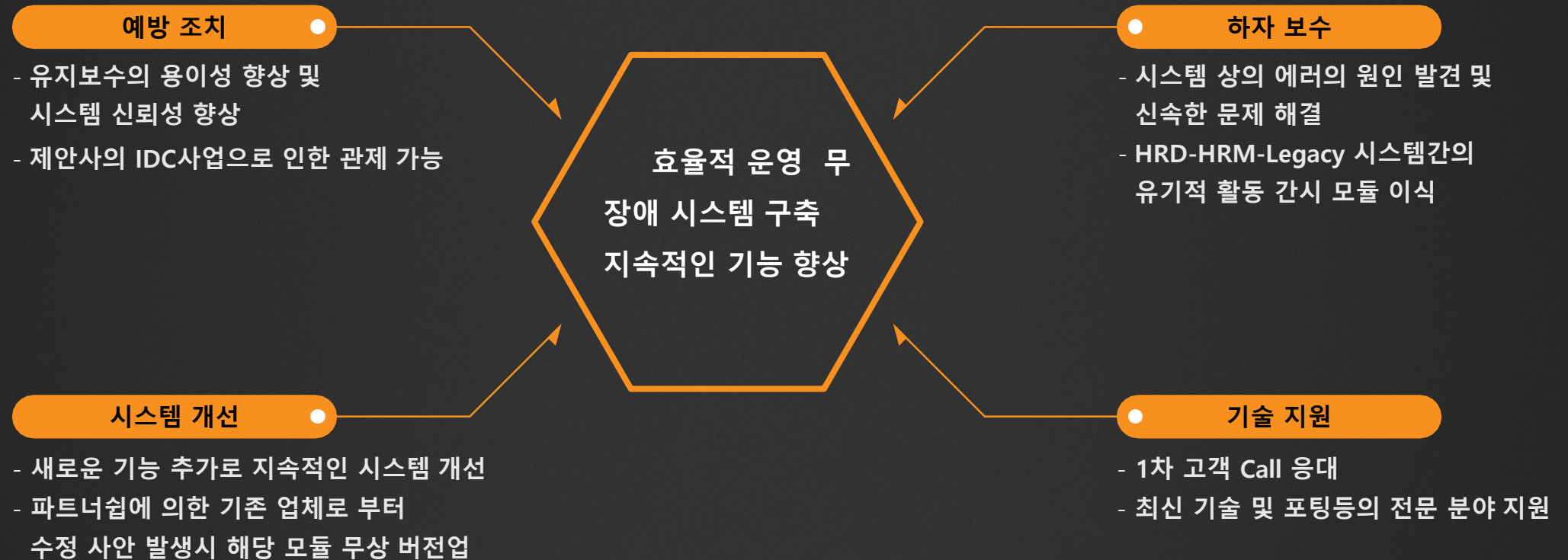
애자일 방식에 의한 상호 협의하에 진행

완성품, 이미 운영했던
안정화된 솔루션 도입으로 기간 단축



구축 표준 일정

분류	내역	산출물	4월				5월				6월				7월				8월			
			1	2	3	4		2	3			1	2	3		1	2	3	4	1	2	
기획	LMS 커스텀마이징 범위 정의	LMS 솔루션 매뉴얼	■	■																		
	프로젝트 추진 체계 구성	조직 구성도	■																			
분석	SAP, SSO 등 기존 시스템 분석	시스템 분석서		■	■																	
	이관데이터 정의	데이터 정의서 (DB 산출물)		■	■																	
요건 정의	HRD 요건 정의	개발 범위 정의서		■	■	■																
	발주처 업무 및 조직 구성 정의	현행 조직 운영업무 정의서				■																
	운영 콘텐츠, 방식, 수료정책 정의	이러닝 정책 합의서				■																
구현	수정, 신규 UI 설계	스토리 보드				■	■	■	■													
	디자인	이미지, html 코딩							■	■												
	프로그래밍	웹소스, 클래스 소스								■	■	■	■	■	■	■						
테스트	LMS 커스텀마이징 범위, 신규개발내역	테스트 결과 보고서																		■		
수정		수정요청 정의서																				
데이터 이관	이관 데이터 정의서 내역	최종 ERD, 테이블 정의서																				
대내 오픈	테스트 오픈	운영 보고서																				■



개발 단계에서의 장애 대비 방안

개발 단계에서의 장애를 대비하기 위해 단계별로 예상되는 위험요소를 도출하여 각각에 대한 대책을 수립합니다.

운영단계에서의 장애 대비 방안





전문가로 구성된 전담 교육팀 조직 및 운영

- 효과적인 교육훈련을 위한 전담팀 조직 운영
- 특성에 맞는 이론과 실습 교육 병행



단계별 / 반복적 교육 실시

- 시스템 개발 단계, 시스템 설치 / 운영 단계 필요한 교육 반복 실시



기술 자료 제공

- 최종 보고서 및 과정별 산출물
- 운영자 메뉴얼
- 그 외 필요한 HRD시스템 요소기술에 관련된 자료



Innovation in Your Learning & Performance!

Facilitation

Activity

LEARNSTORY

**Edutech NO.1 HRD Company.
Creating Growth through Innovative Daily
Learning Experiences as HRD Creator**

서울시 송파구 송파대로 201 613호 (문정동, 테라타워2 B동)

T. 02-3288-9009 F. 02-2179-9014

E-mail. newkl@newkl.net

H. www.newkl.net / www.xrbook.net